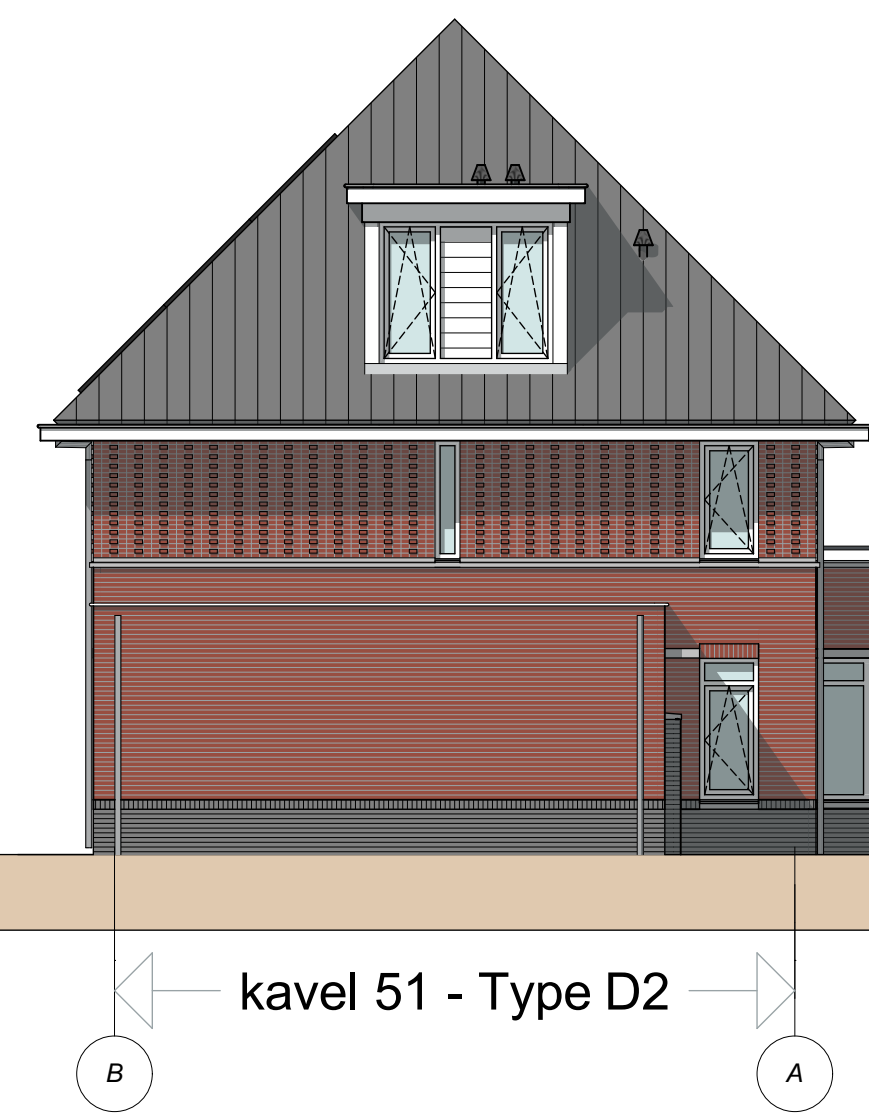
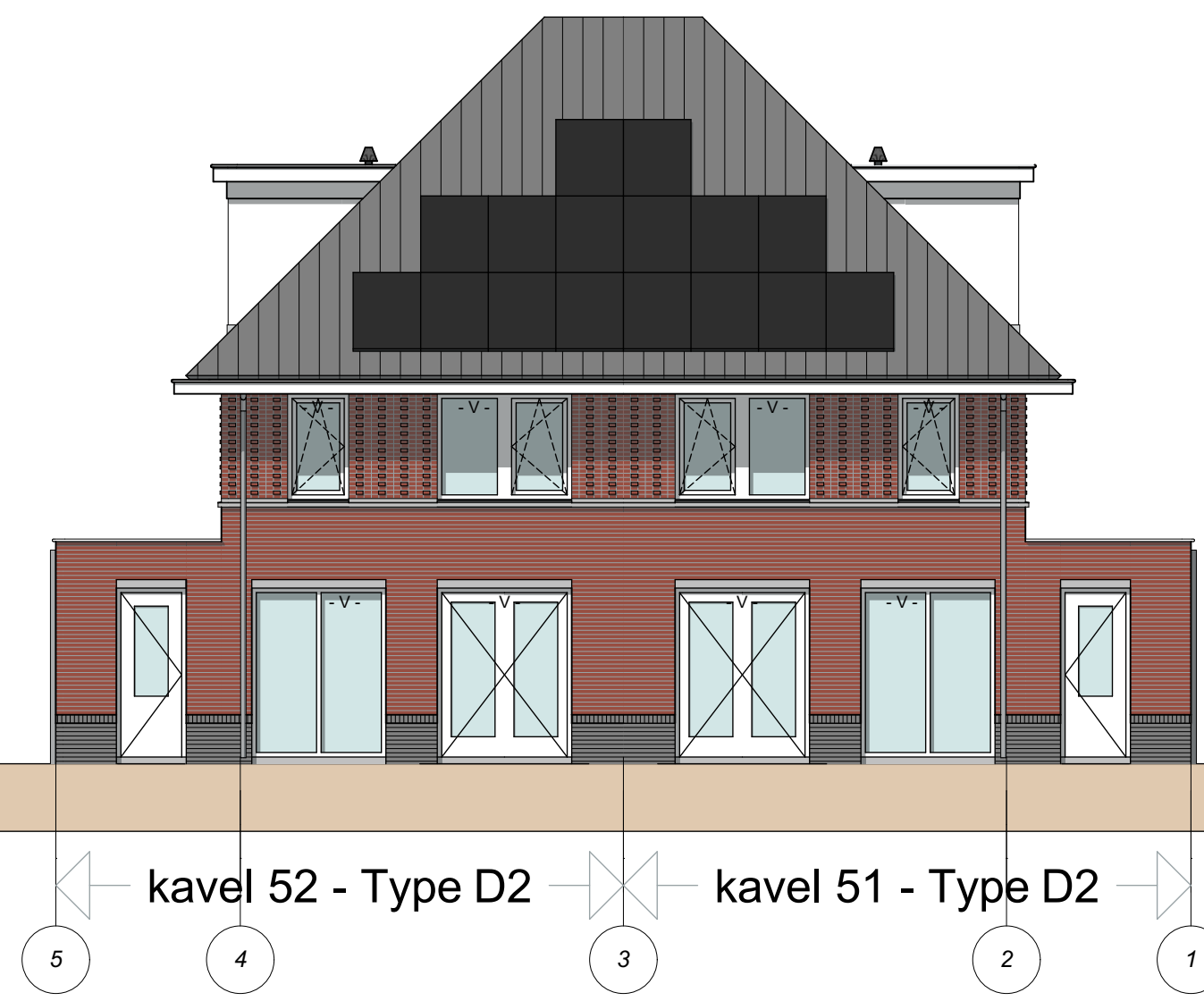


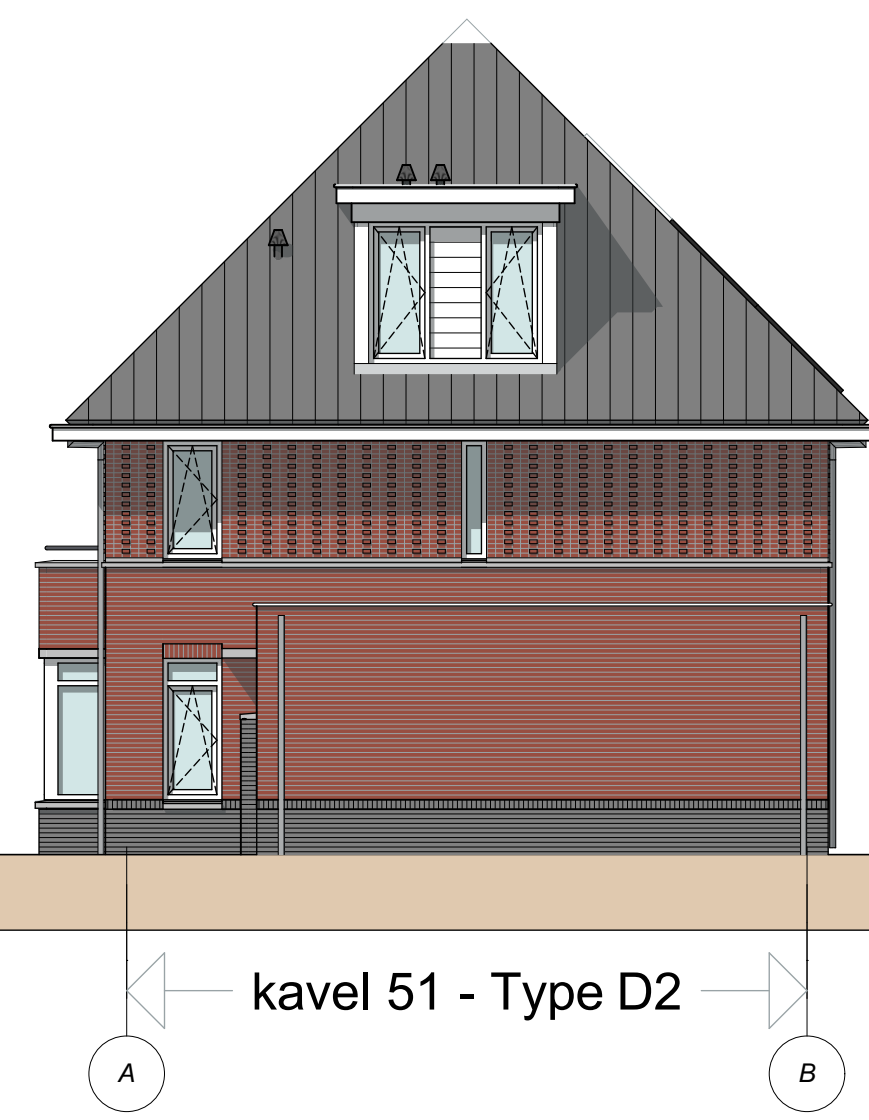
Voorgevel



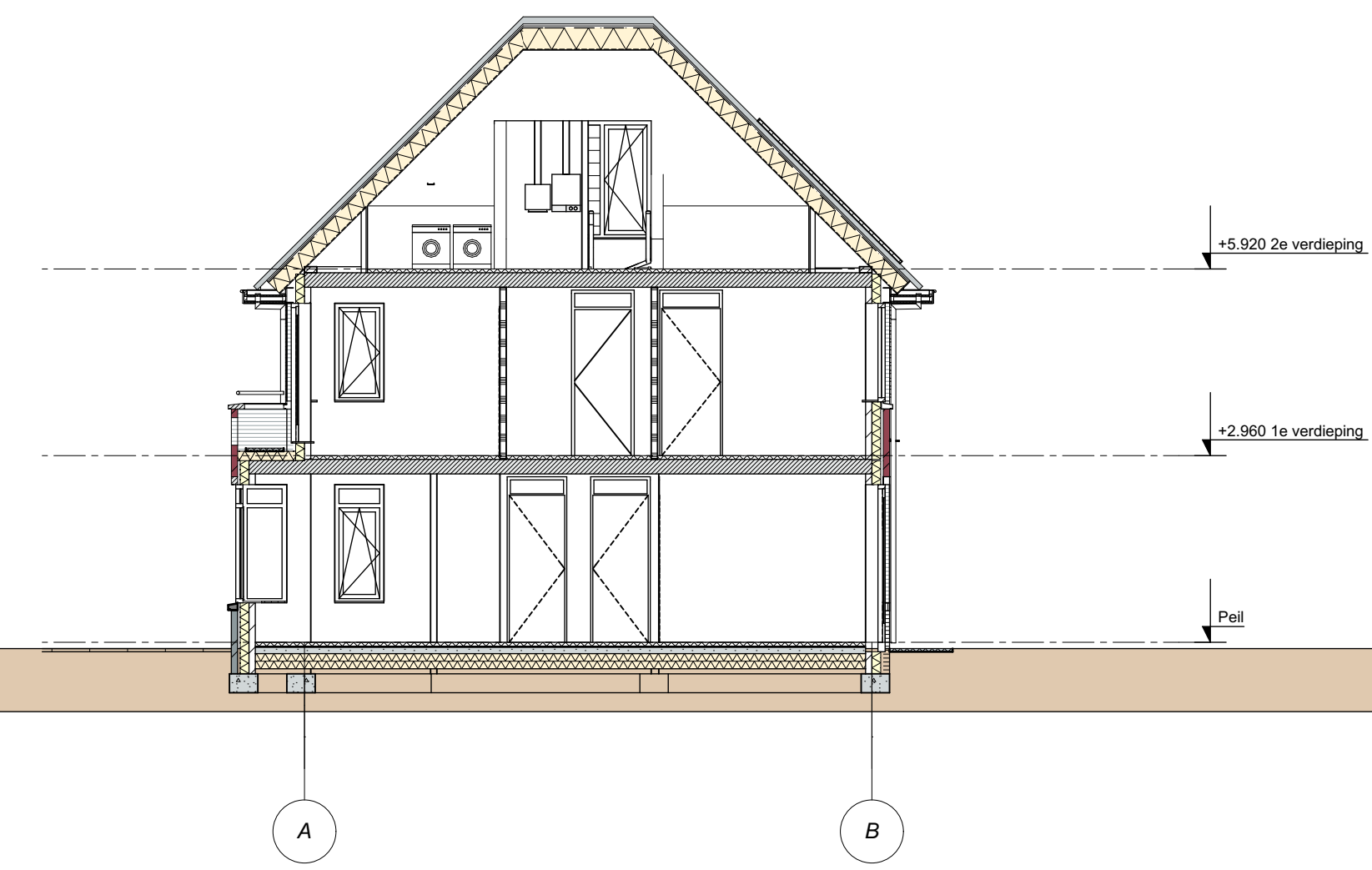
Linkergevel



Achtergevel



Rechtergevel



Doorsnede A

**Bouwkundig**

	100-100-100 ISO gevelsteen-gevelisolatie kalkzandsteen		centrale verwarming unit
	100mm schuim metaalwolk		mechanische ventilatie stuurgang unit
	100/120mm kalkzandsteen		riv unit
	75/100mm gipssteen scheidingswand		radiator
	tegelwerk vloer		opgevoerde wandplaat op wandplaat
			ventilatie rooster
			vloerplaat rooster

**Installaties**

HOOFDOPDRACHTER: REU LUCHTING  
 ontwerper/tekenaar: stadsbouw bureau NEN 2717  
 volgens opstellingsvoorschriften of tekening(en) installateur

ROOLRIS  
 uitvoering volgens NEN 311 en NEN 314  
 volgens opstellingsvoorschriften of tekening(en) installateur  
 en tekening(en) uitvoeren met het gemeentelid volgens plaatselijk voorschriften

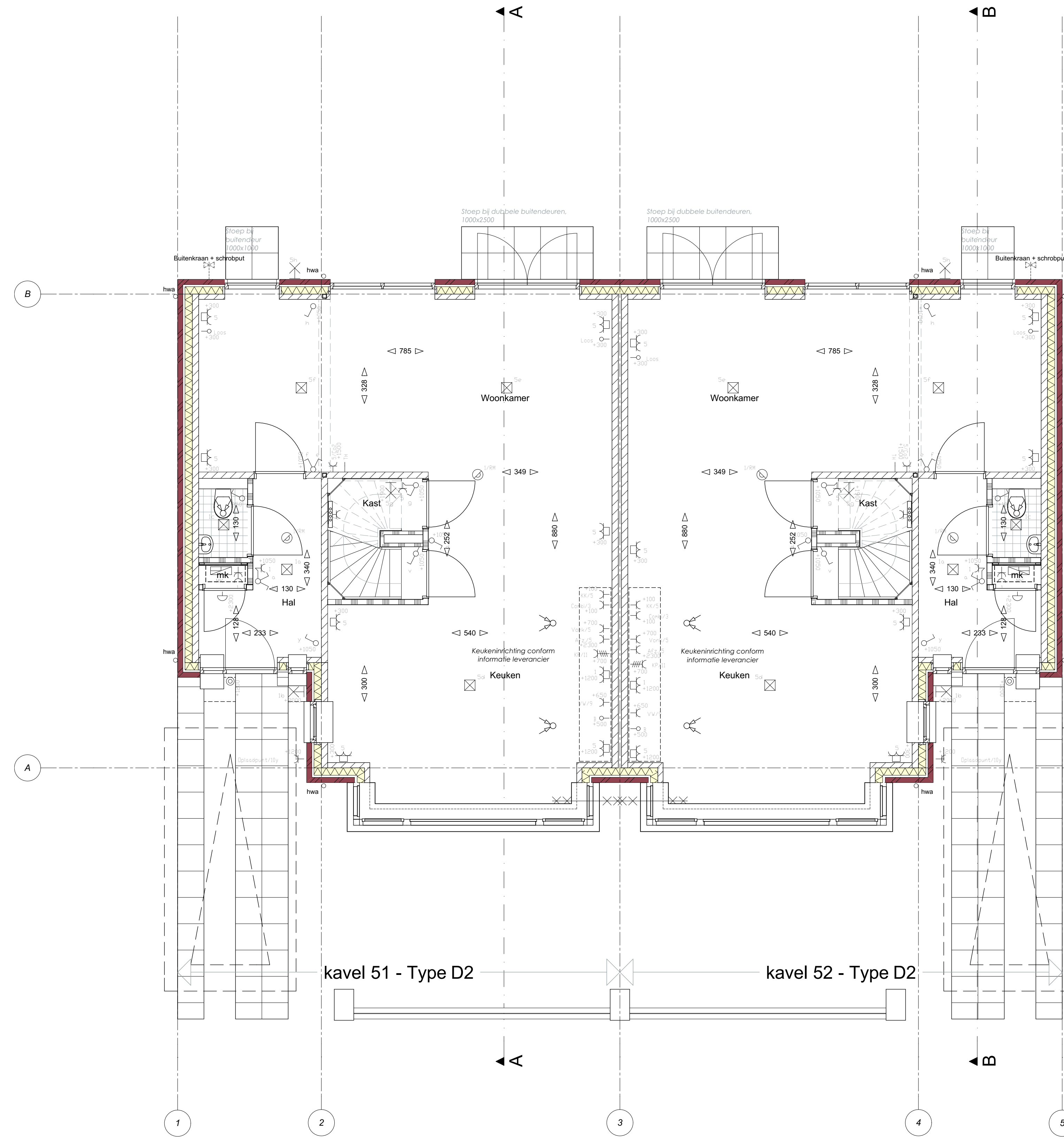
VENTILATIE  
 mechanische afzuigsystemen en natuurlijke keuzen conform NEN 1087 en NEN 1088  
 volgens opstellingsvoorschriften of tekening(en) installateur

**Renovoi: Afkortingen**

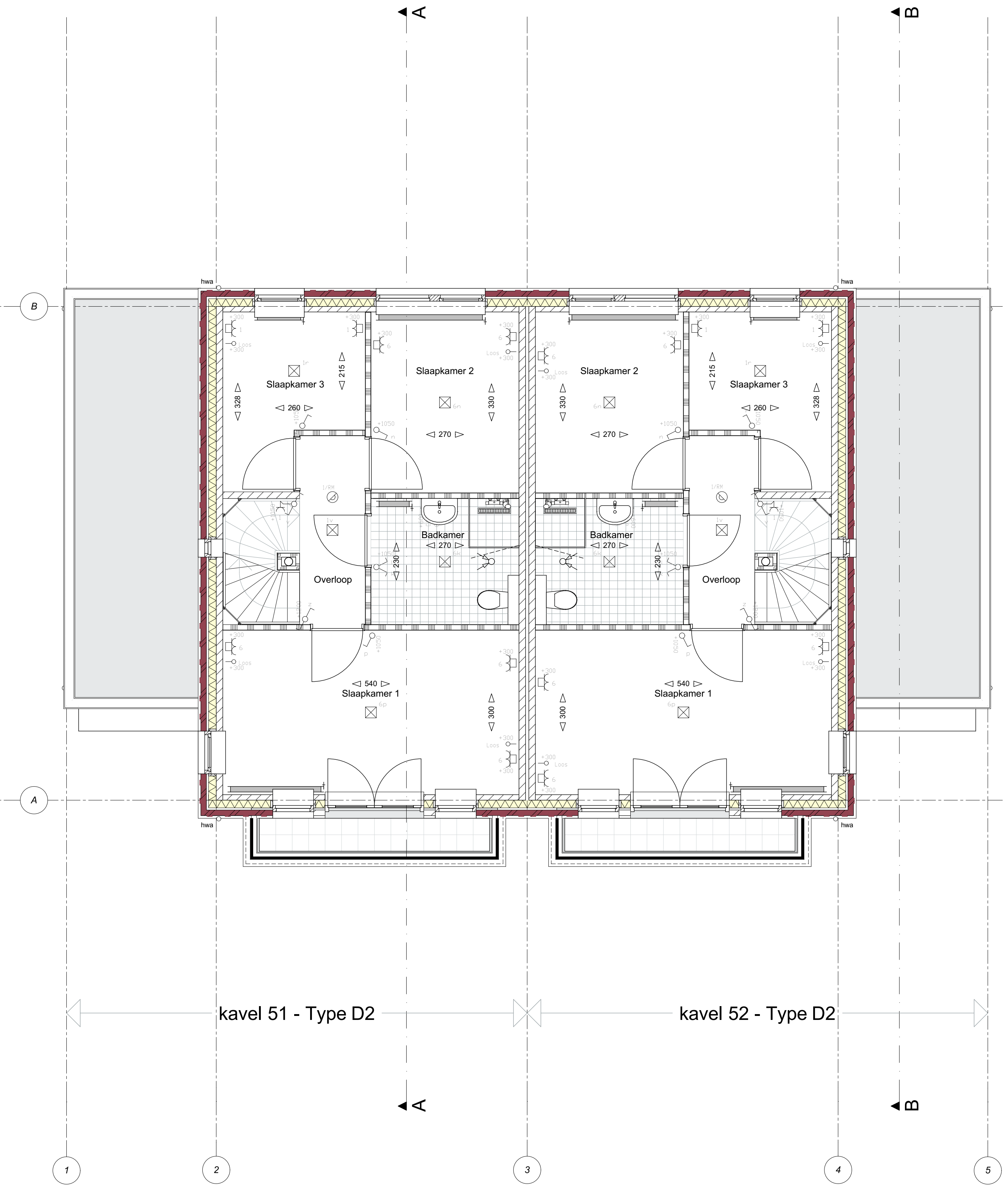
KE	Koelkast
B	Bodem
VM	Wasmachine
KP	Kookplaat
AK	Atappijp
CY	CV Kessel
MV	Mechanische ventilatie
TR	Thermometer
WM	Wasmachine
WD	Wandplaat

**Renovoi: Installatie**

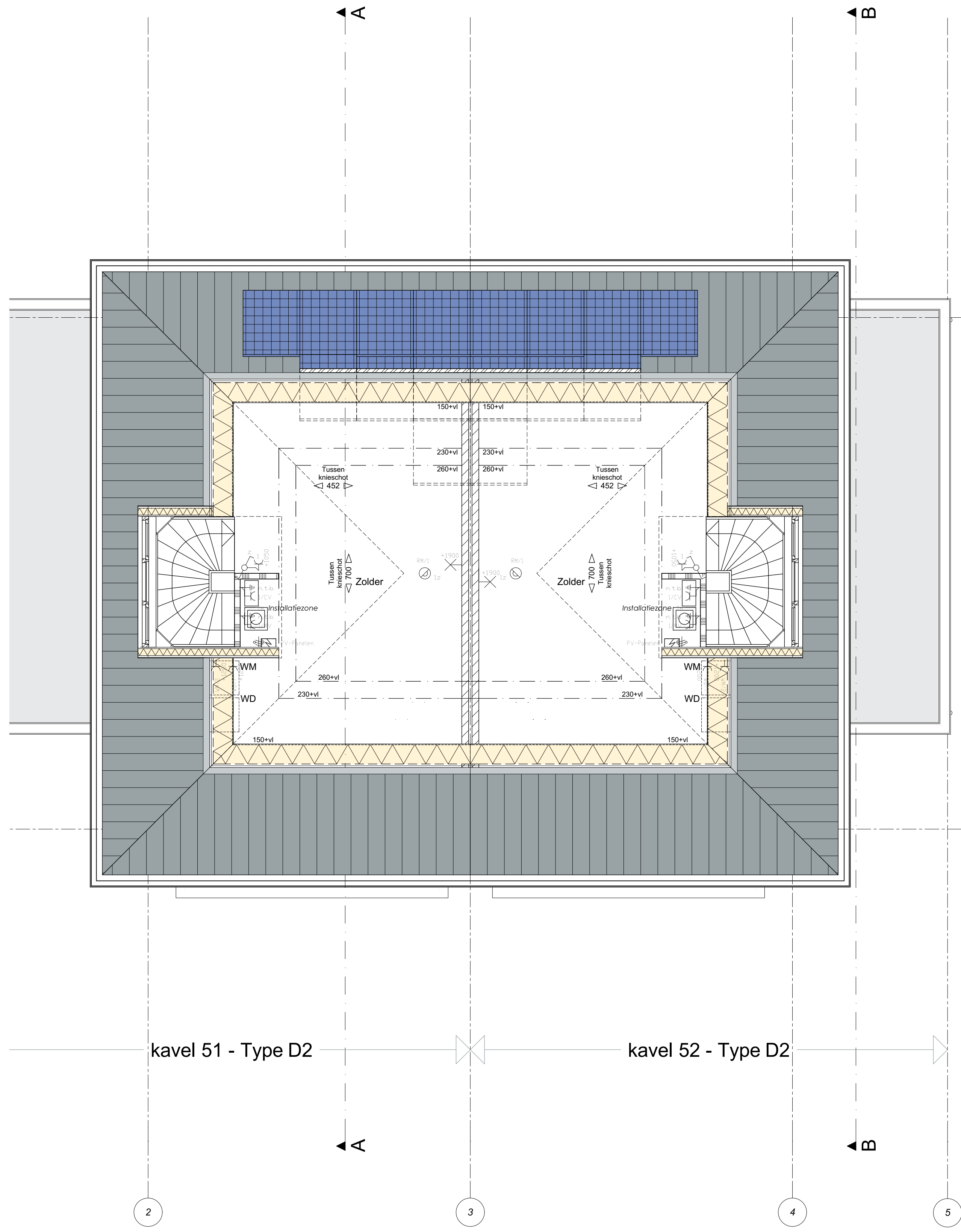
	Wastwaterkloof
	Erkeleedige Schoorsteen
	Saks Schoorsteen
	Schoorsteen gecombineerd met WCD (2 Inbouwdoos)
	Erkele wandcontactdoos
	Dubbele wandcontactdoos (3-uitdoos)
	Pellets wandcontactdoos
	Inbouwdoos met 230V stop - mechanische ventilatie
	Bedrade thermocoude leiding (H40B)
	Tegelton aansluiting
	Centrale online instelbare aansluiting
	Leiding (4x) Leiding/Centrale antenne / Data
	Centrale outside bodem met Appriet - Waterleiding - Verwarming
	Bekruiser
	Zomer
	Hand schijfput
	Rofbord schijfput
	Rofmeester
	Verdelingsring
	Verdelingsarmatuur
	Geveestarmuur met schuimwolk
	Verdelingsarmatuur
	Geveestarmuur
	Inbouwdoos voor pv panelen



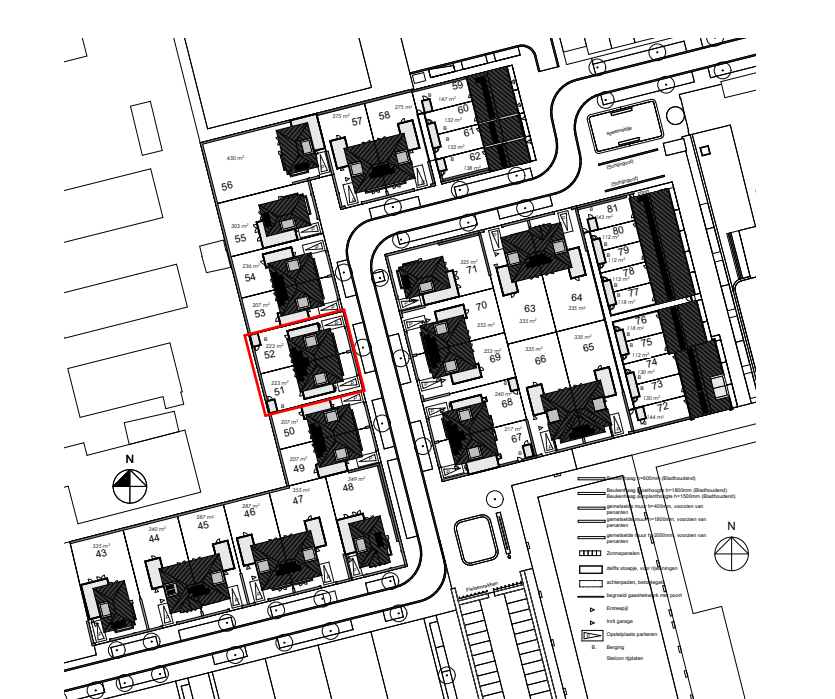
Begane grond



1e verdieping



2e verdieping



**VFO**

VFO Architects | Urban design by  
 For architectural design  
 Interior | product design  
 Urbanism and planning  
 Architectural advisory

Werknummer: **2015211.1**  
 Project: **Fase II, KVL te Oosterwijk, BPD**

Tekeningnummer: **VT051**  
 Onderdeel: **Kavel 51 & 52 - 2-onder-1- kapvoering extra bestuurs**  
 Fase: **Vakgroep**  
 Status: **DEFINITIEF**  
 Schaal: **1:100, 1:50**  
 Omschrijving: **-**  
 Datum: **dinsdag 10 mei 2016**