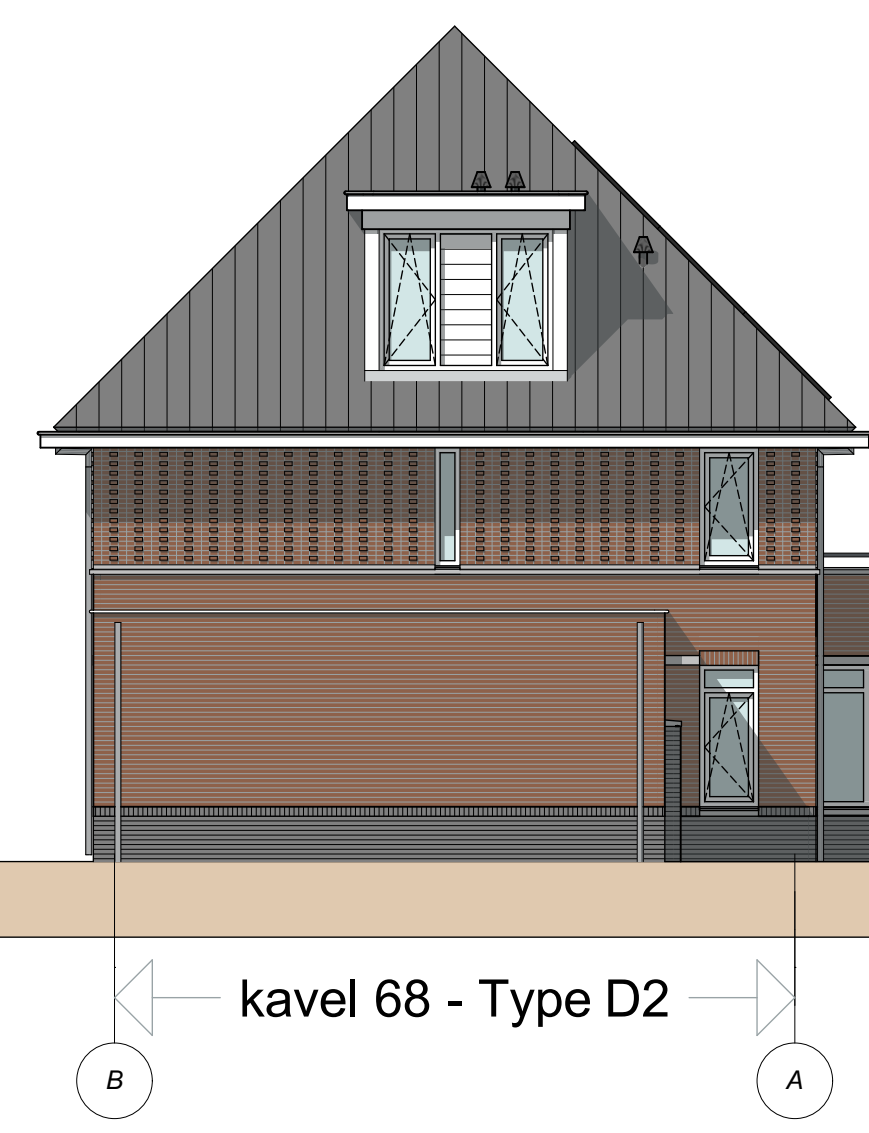
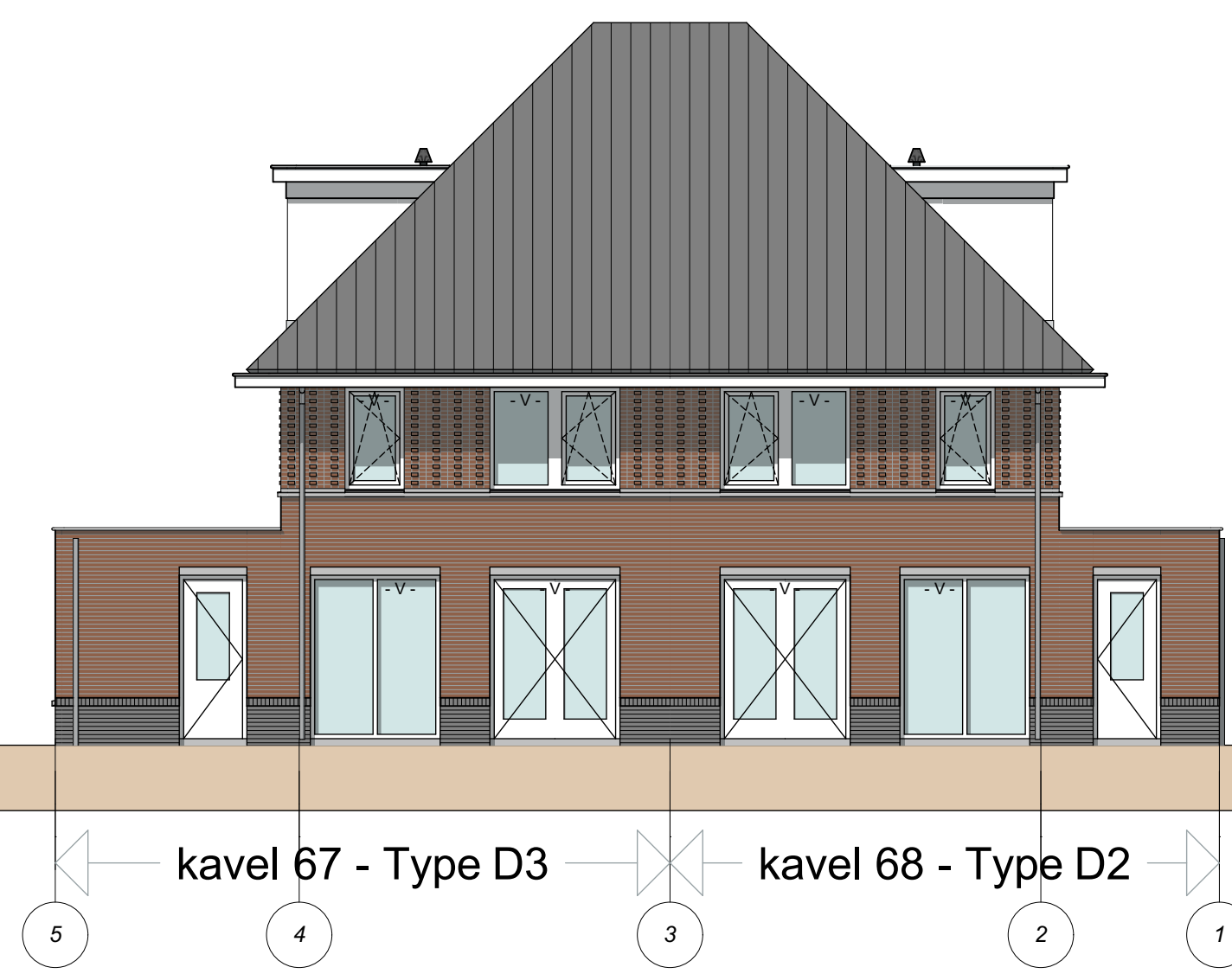


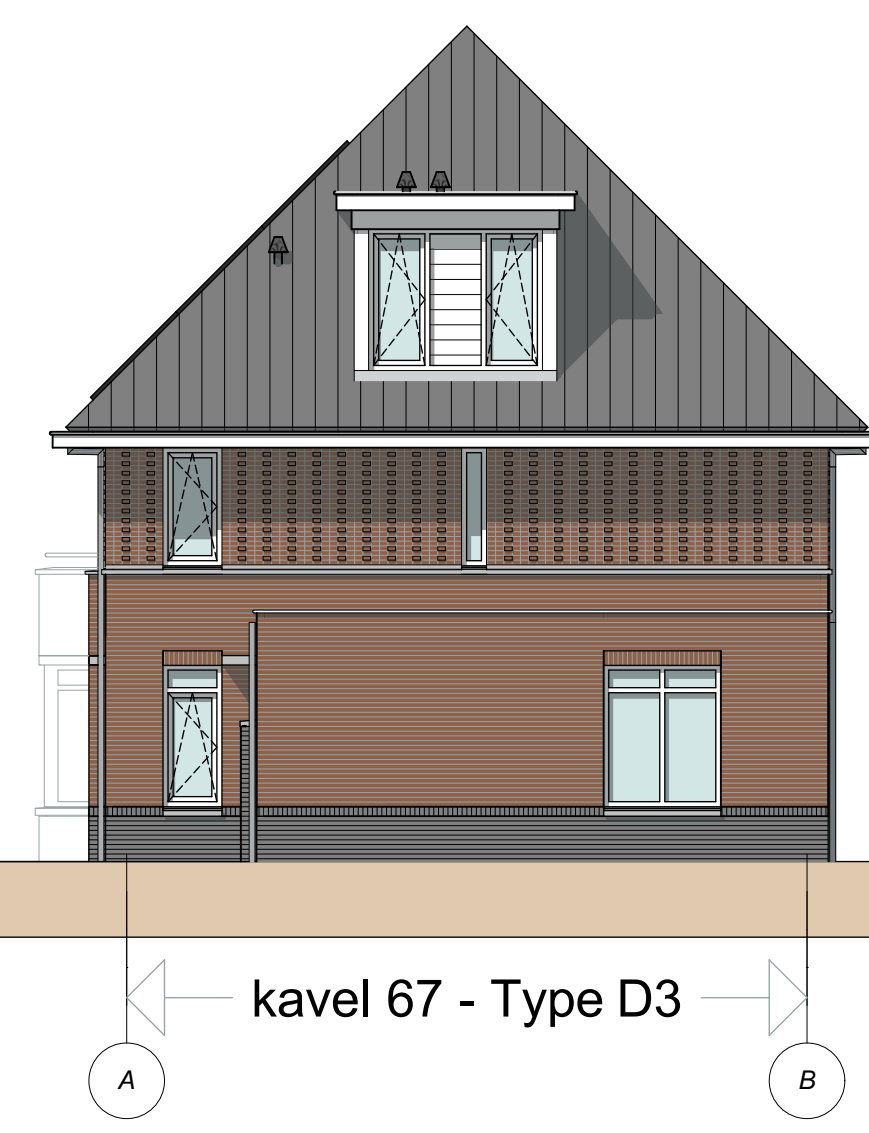
Voorgevel



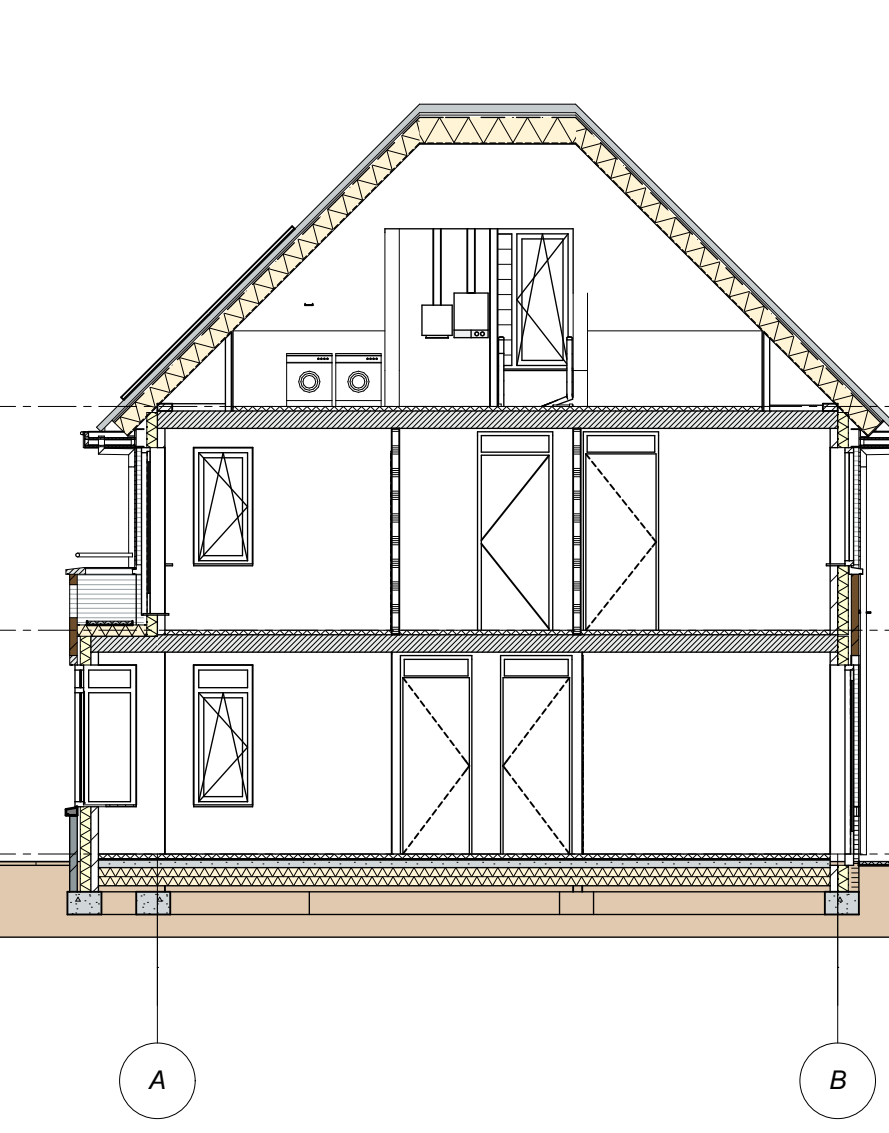
Linkergevel



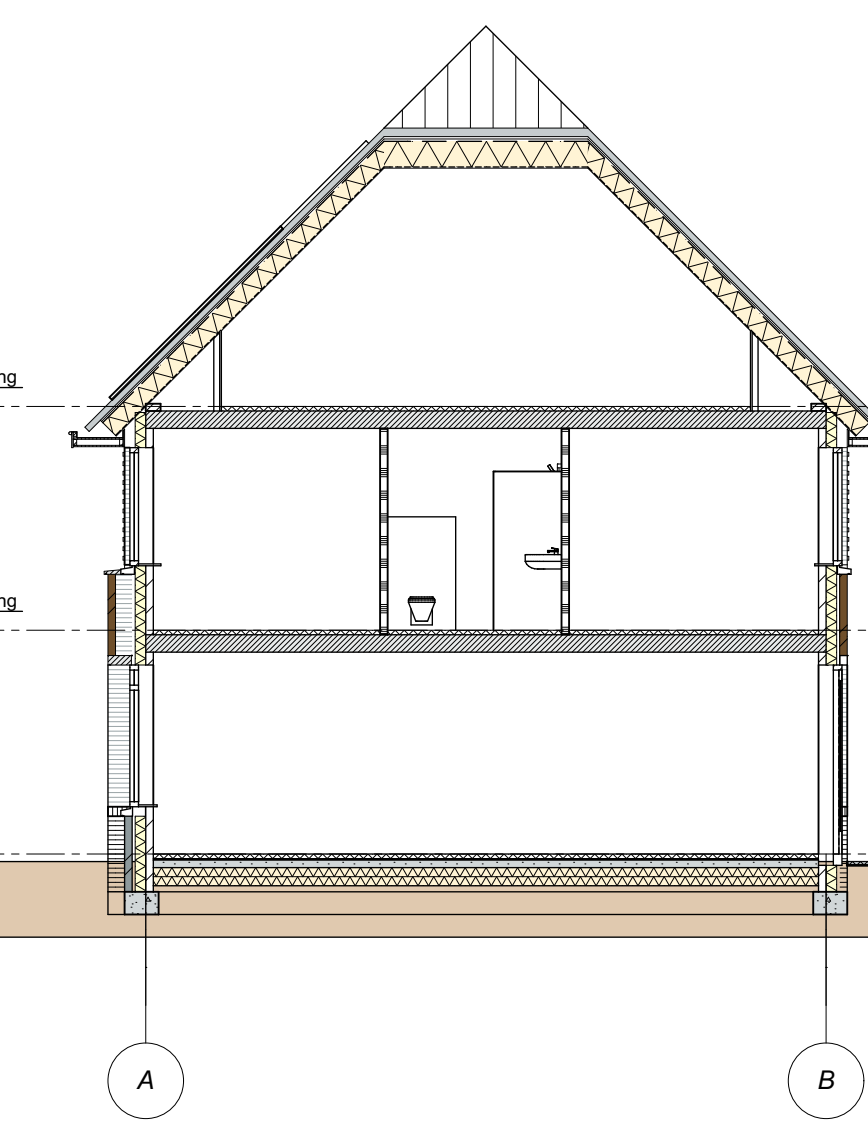
Achtergevel



Rechtergevel



Doorsnede A



Doorsnede B

Bouwkundig

| | | | |
|--|--|--|------------------------------------|
| | 100-100/120 geventen-spouwkozijn-kalkzandsteen | | centrale verwarming unit |
| | 100mm schuim metaalwolk | | mechanische ventilatie afzuig unit |
| | 100/120mm kalkzandsteen | | radiator |
| | 75/100mm geventen schiedegewand | | riv unit |
| | tegelwerk vloer | | vloerisolatie |
| | | | ventilatie rooster |

Installaties

HOOFDOPDRACHTWERK - REEL LICHTING
 ontworpen/afgeleverd/vervaardigd volgens NEN 2127
 volgens opgaaf/bestemming of tekening(en) installateur

ROOLRIJNG
 ontworpen/afgeleverd/vervaardigd volgens NEN 3215 en NEN 3216
 volgens opgaaf/bestemming of tekening(en) installateur
 en tekening(en) afgeleverd en het gemeentebestuur volgens plaatselijk voorschrift(en)

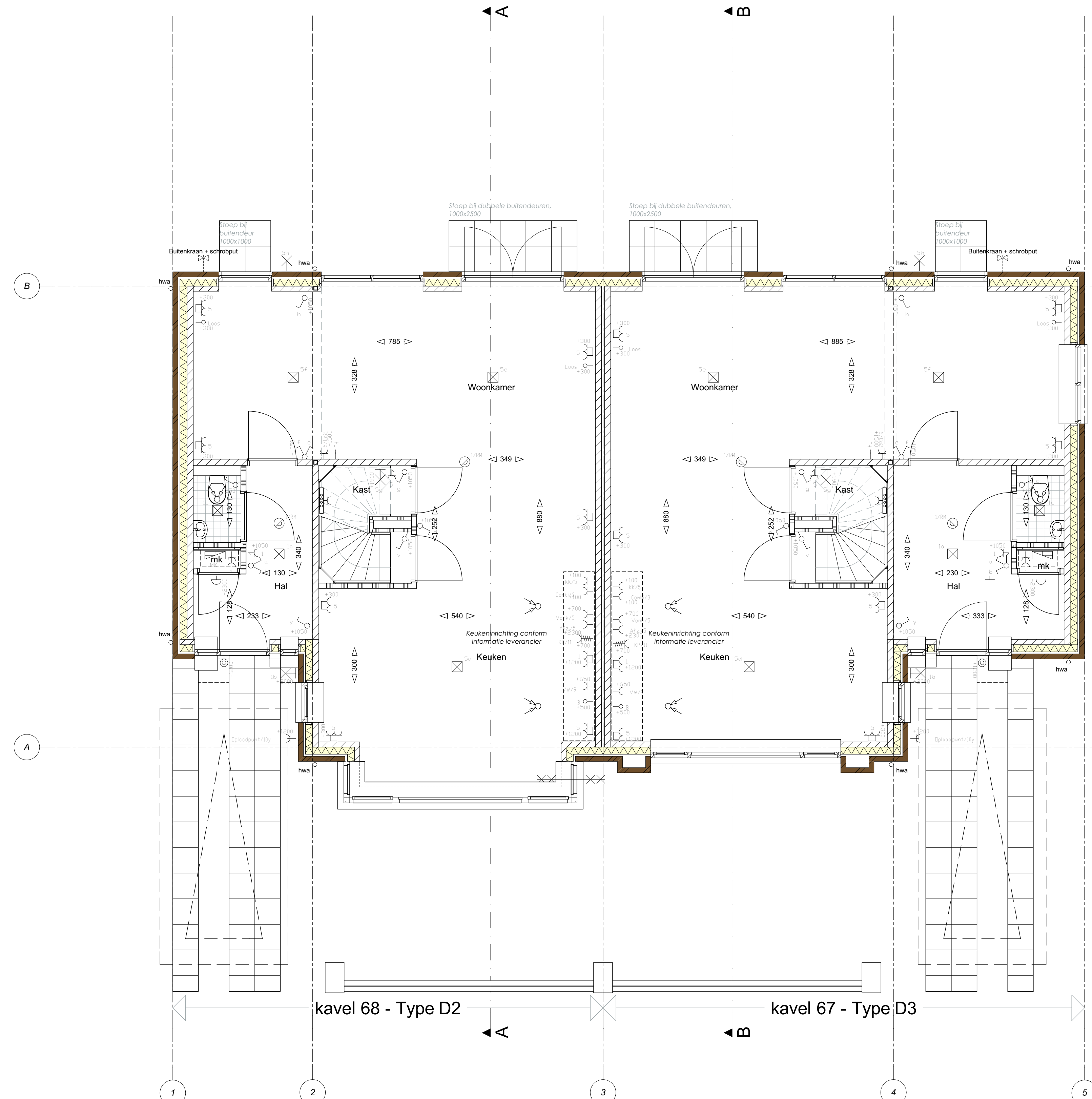
VENTILATIE
 mechanische afzuigsystemen en natuurlijke keuzen conform NEN 1007 en NEN 1008
 volgens opgaaf/bestemming of tekening(en) installateur

Renvooi: Afkortingen

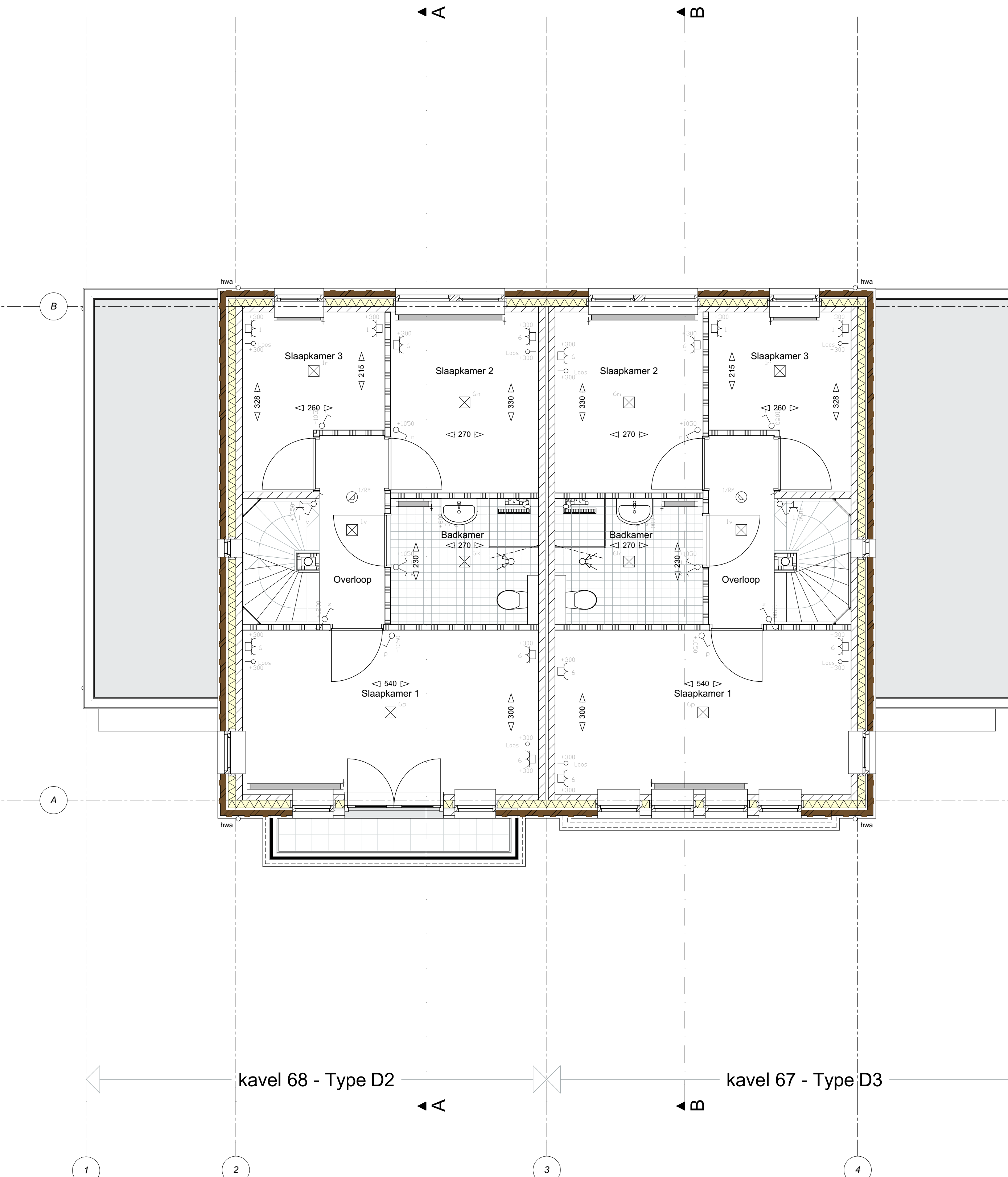
| | |
|----|------------------------|
| K | Koudeketel |
| B | Bodem |
| VM | Warmtepomp |
| KP | Kookplaat |
| AK | Atankgroep |
| CY | CV Kester |
| MV | Mechanische ventilatie |
| TR | Thermocoude |
| WM | Wasmachine |
| WD | Wastafel |

Renvooi: Installatie

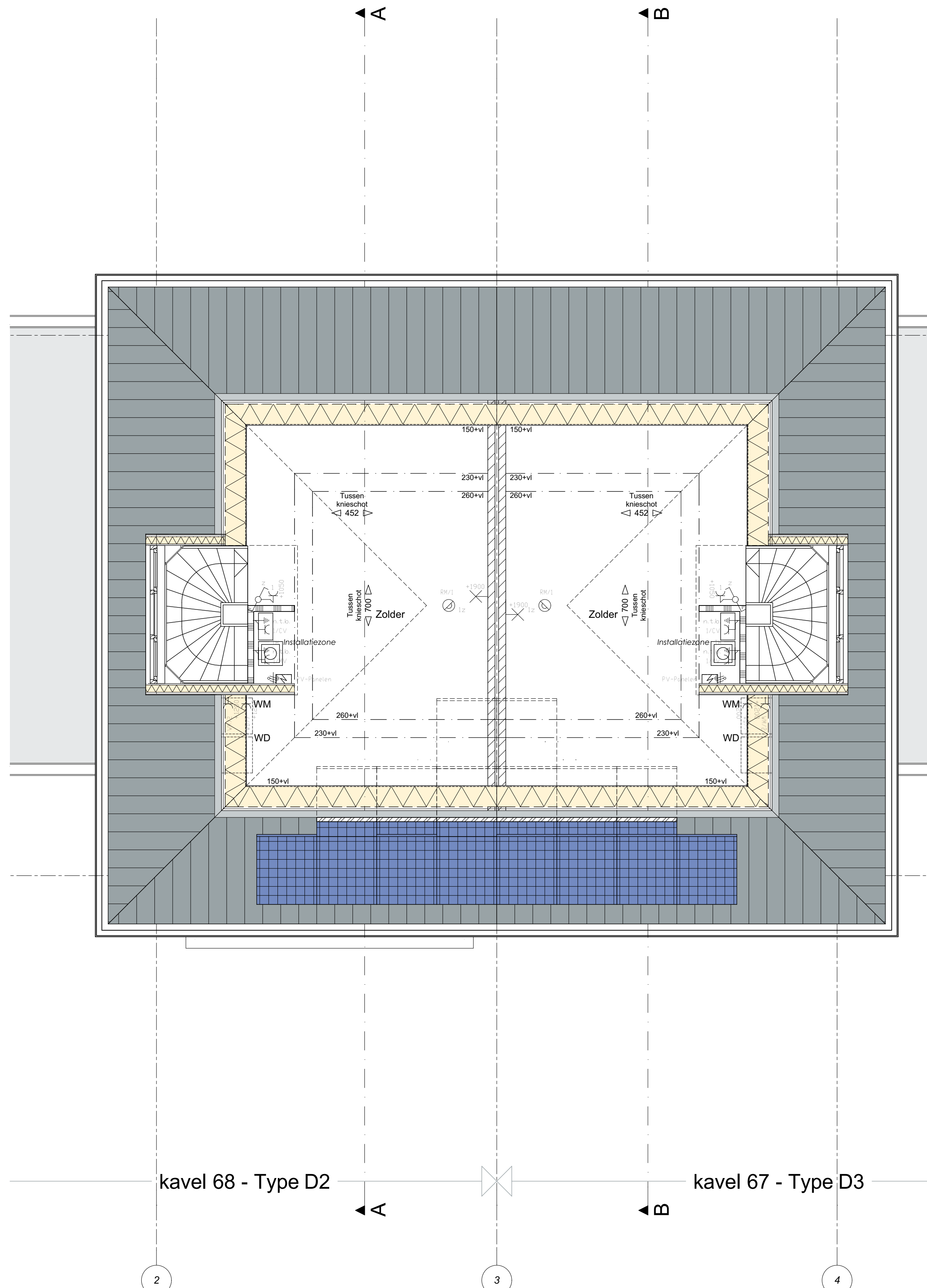
| | |
|--|--|
| | Wastafelkranen |
| | Eénkopselbe Schakelaar |
| | Sels Schakelaar |
| | Schakelaar gecombineerd met WCD (2 Inbouwdoos) |
| | Eénkopselcontactdoos |
| | Dubbele wandcontactdoos (2 Inbouwdoos) |
| | Pellets wandcontactdoos |
| | Inbouwdoos met 230V op - mechanische ventilatie |
| | Bedrade thermocoude leiding (4x0,8) |
| | Teflon aansluiting |
| | Centrale online instelbare aansluiting |
| | Leiding (4x) Teflon/Centrale online / Data |
| | Centrale online bodemkranen met - Apparaat - Waterleiding - Verwarming |
| | Bekleedde |
| | Zomer |
| | Hand schijfput |
| | Rofschijfput |
| | Rofschijfput |
| | Verdelingsring |
| | Verdelingsarmatuur |
| | Geveensarmatuur met schermeschakelaar |
| | Verdelingsarmatuur |
| | Geveensarmatuur |
| | Inbouwdoos voor pr panelen |



Begane grond



1e verdieping



2e verdieping



VFO

VFO Architects | Urban design by
 For architectural design
 Interior | product design
 Urbanism and planning
 Architectural advisory

Werknummer: **2015211.1**
 Project: **Fase II, KVL te Oosterwijk, BPD**

Tekeningnummer: **V1067**
 Oorsel: **Kavel 67 & 68 - 2-nder-1 kapwoning op 2 bedrante**
 Fase: **Vloeropp**
 Status: **DEFINITIEF**
 Schaal: **1:100, 1:50**
 Oetmeting: **-**
 Datum: **dinsdag 10 mei 2016**