

**Bouwkundig**

- 100-100-100 ISO gevelsteen-oppoortkaderkambelen
- 100mm schuim metaalwolk
- 100/120mm kalkzandsteen
- 75/100mm geglazuurd schiedegewand
- tegelwerk vloer
- centrale verwarming unit
- mechanische stilte afsluiter unit
- riv unit
- radiator
- opgevoerde werkzaamheden en aanleg
- ventilatie rooster
- vloerisolatie rooster
- mv afsluiter
- mv ventilatie rooster
- ventilator
- hemel water afvoer
- waterbodem
- buitenruimte + schrijfwijze

**Installaties**

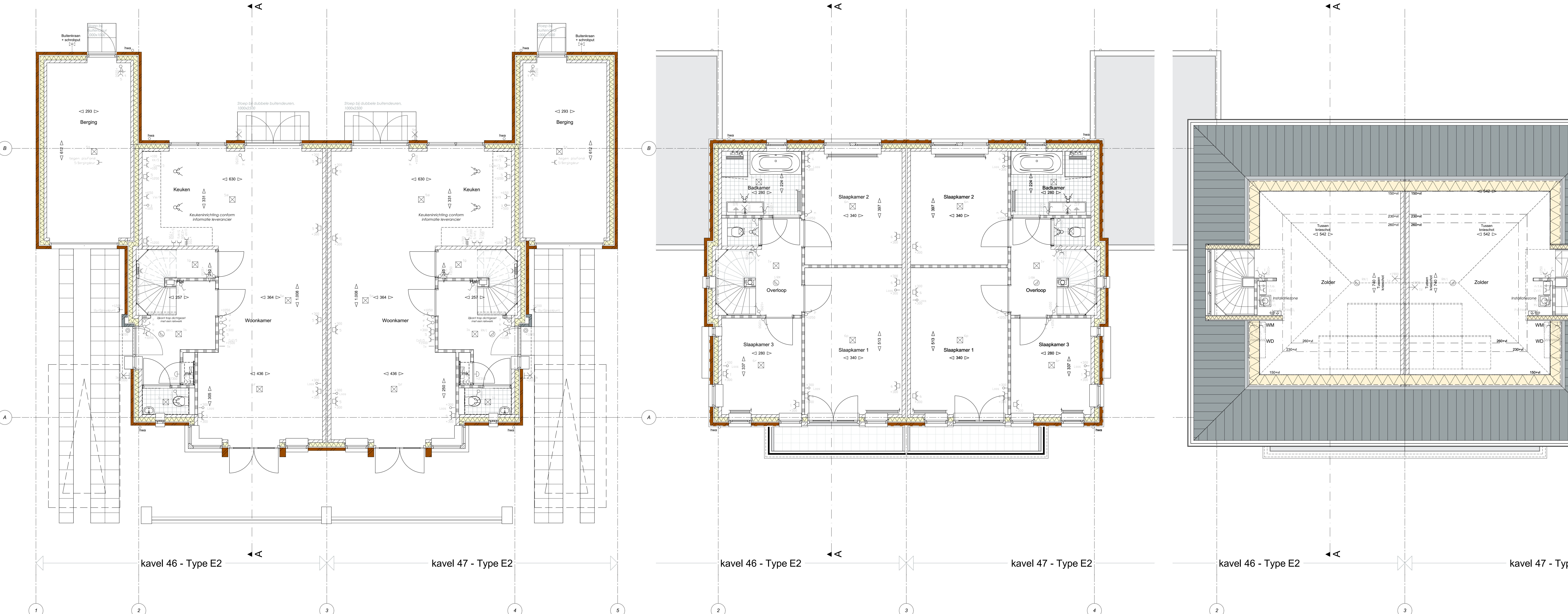
- HOOFDOPDRACHTEN - REU LICHTING**  
 ontwerpluchting standaard volgens NEN 2127 volgens opzetkeuzebestemming of tekening(s) installateur
- ROLESING**  
 binnenleiding conform NEN 3215 en NEN 3216 volgens opzetkeuzebestemming of tekening(s) installateur  
 en te afsluiten op afsluiten van het gemeentelocatie volgens plaatselijk voorschriften
- VENTILATIE**  
 mechanische afvoerarmen en natuurlijke keuzen conform NEN 1087 en NEN 1088 volgens opzetkeuzebestemming of tekening(s) installateur

**Renvooi: Afkortingen**

- KS Kooktoestel
- B Bad
- VW Wasmachine
- KP Kookplaat
- AK Afzuigkap
- CY CV Kelder
- MV Mechanische ventilatie
- TR Thermocoudeur
- WM Wasmachine
- WD Wastafel

**Renvooi: Installatie**

- Wisselcontactoor
- Eénzijdige schakelaar
- Tweezijdige schakelaar
- Slede schakelaar
- Schakelaar gecombineerd met WCD (2 inbouwdoos)
- Elektrische wandcontactdoos
- Dubbele wandcontactdoos (3 inbouwdoos)
- Pellex wandcontactdoos
- Inbouwdoos met 230V stop - mechanische ventilatie
- Bedrade thermocoudeur leiding (H40B)
- Teltoon aansluiting
- Centrale online instelbare aansluiting
- Leiding (4x) telefoon / centrale antenne / Data
- Centrale outdoor bodemklem met - Aardnet - Waterleiding - Verwarming
- Bekledings
- Zonwering
- Hand schijfunit
- Plafond schijfunit
- Rodemeter
- Verdelingskast
- Verdelingskast met schakelmateriaal
- Verdelingskast met schakelmateriaal
- Verdelingskast met schakelmateriaal
- Inbouwdoos voor pr panelen



**VFO**  
 VFO Architects | Urban design by

For architectural design  
 Interior | product design  
 Urban and planning  
 Architectural advisory

Werknummer: **2015211.1**  
 Project: **Fase II, KVL te Oisterwijk, BPD**

Tekeningnummer: **VT046**  
 Onderdeel: **Kavel 46 & 47 - 2 - onder-1 kap woning**  
 Fase: **Verloop**  
 Status: **DEFINITIEF**  
 Schaal: **1:100, 1:50**  
 Omschrijving: **-**  
 Datum: **dinsdag 10 mei 2016**