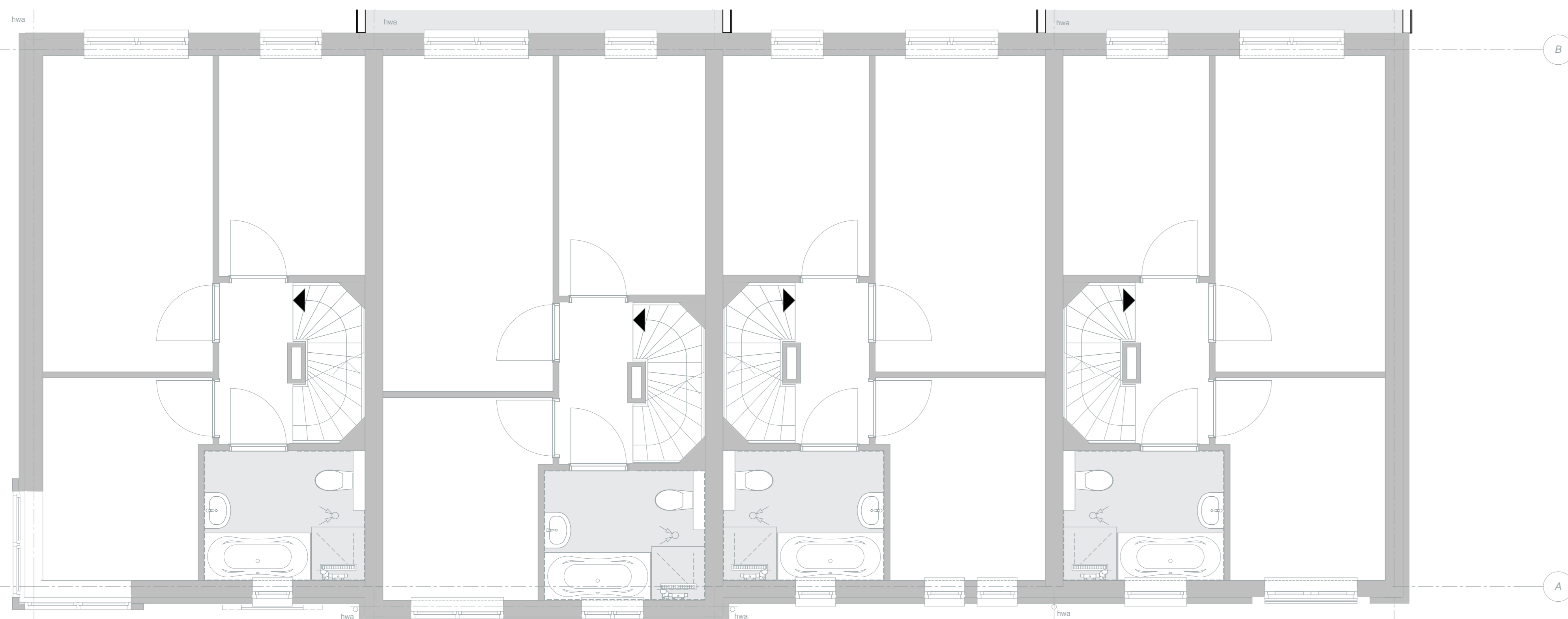
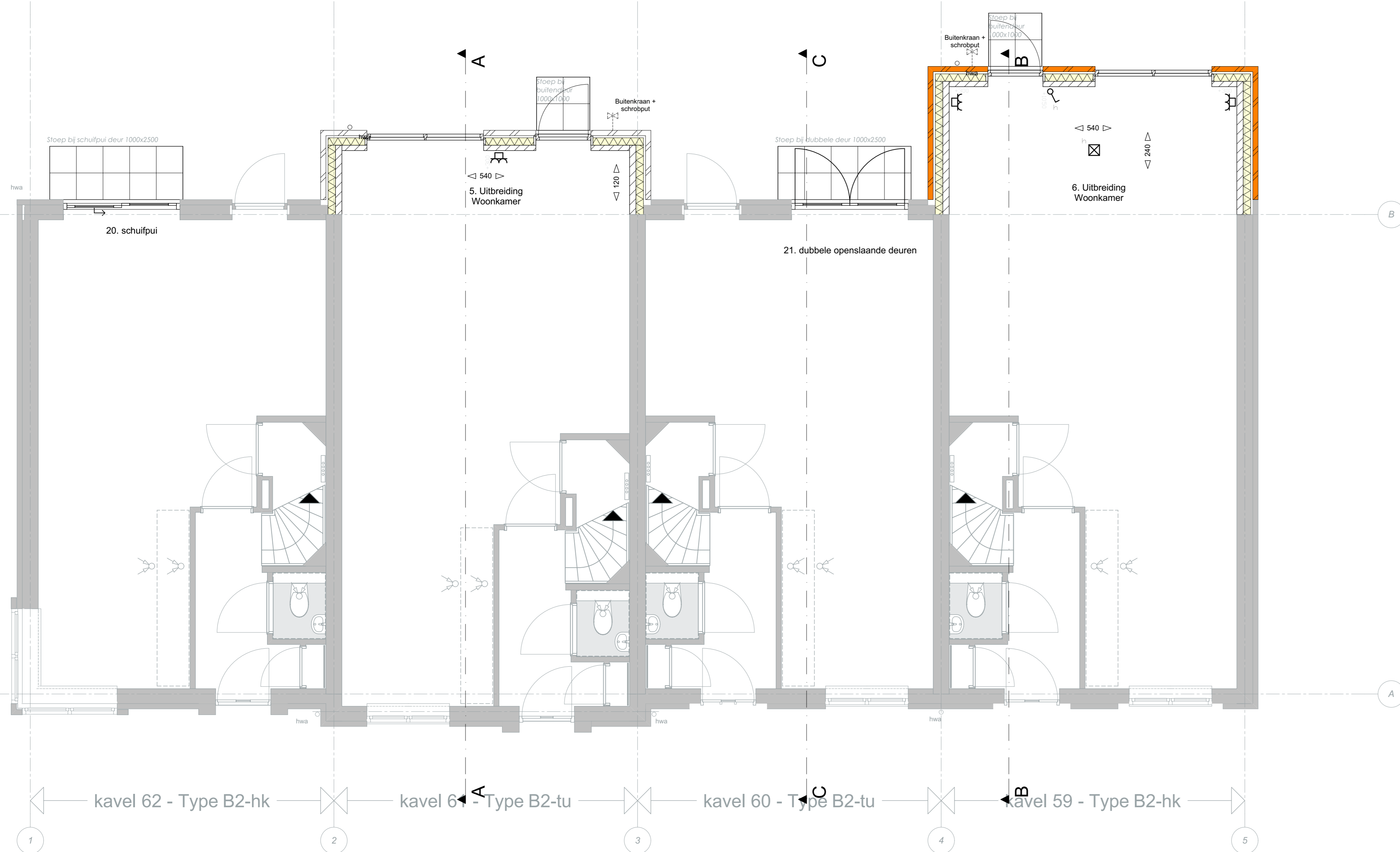


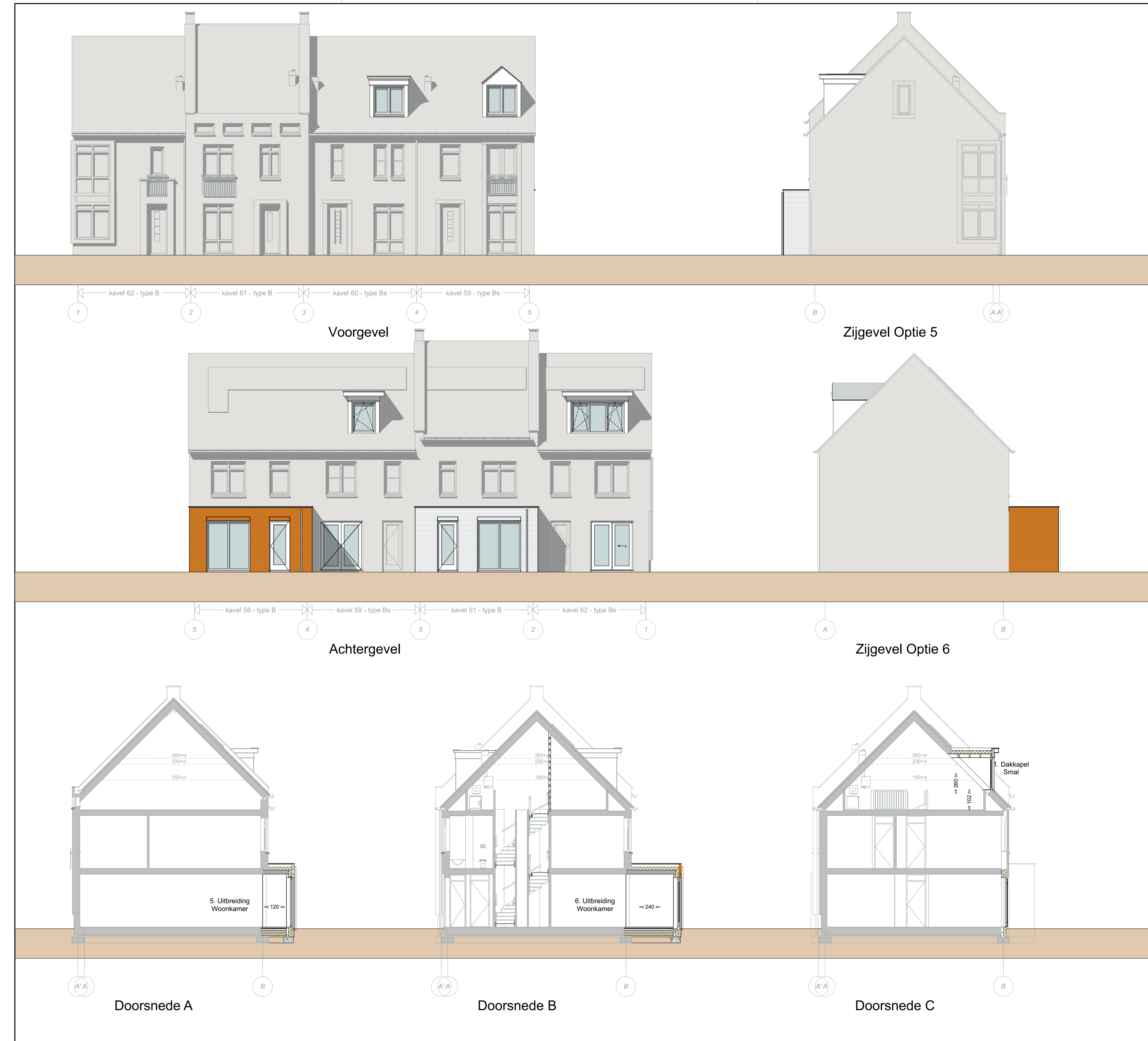
2e verdieping



1e verdieping



Begane grond



Bouwkundig

	100-100-100/120 gevelsteen-gevoerde kalkzandsteen		centrale ventilatieunit
	100mm schoon metaalrook		mechanische ventilatie vloeg unit
	100/120mm kalkzandsteen		me. unit.
	75/100mm gasbeton schuifdeur		radiator
	tegelwerk vloer		optelplaats waarmachine en wasdroger
			optuimring 100/200/2000
			ventilatie rooster
			- V -

Standaard optielijst: Niet alle opties zijn van toepassing op deze tekening

1. dakkapel smal
2. dakkapel breed 2.a. dakkapel extra breed
3. ingedeelde 2e verdieping met 1 extra (slaap)kamer + techniek/ bergruimte
- 3.a. ingedeelde 2e verdieping met 2 extra (slaap)kamers + techniek/ bergruimte
4. ingedeelde 2e verdieping met 2 extra (slaap)kamers + techniek/ bergruimte
5. uitbreiding woonkamer over volle breedte, 120 cm.
6. uitbreiding woonkamer over volle breedte, 240 cm.
7. uitbreiding woonkamer over volle breedte, gelijk met garage
8. uitbreiding woonkamer, achtergevel gelijk over volle breedte
9. bikeuken, aangebouwd
10. garage opgesplitst naar berging en speelkamer
11. garage opgesplitst naar berging en tuinkamer
12. extra tuinkamer, garage opgesplitst naar berging en bikeuken
13. garage verlengen met 240 cm.
14. variant 1e verdieping
15. toilet op badkamer
16. bad in plaats van douche
17. wasdroger
18. woonkamer wisselen met keuken.
19. garagedeur vervangen door pui met deur
20. schuifpui
21. dubbele openslaande deuren



VFO
VFO Architects | Urban design by
For architectural design
Interior | product design
Urbanism and planning
Architectural advisory

Werknummer: **2015211.1**
Project: **Fase II, KVL te Oisterwijk, BPD**

Tekeningnummer: VT0590
Ondersaet: Kavel 59 t/m 62 - Hoek- en tussenwoning XL - Optie's

Fase: Verkoop
Status: DEFINITIEF

Schaal: 1:100, 1:50
Opmerking: -

datum: dinsdag 10 mei 2016

VFO ARCHITECTS | URBAN DESIGN | TEL: (+31) 40 260 77 00
Oisterwijk 10 | 5611 KX Oisterwijk | BANG | ING000002012 | I. K.V. 27454002 | info@vfo-architect.nl | www.vfo-architect.nl