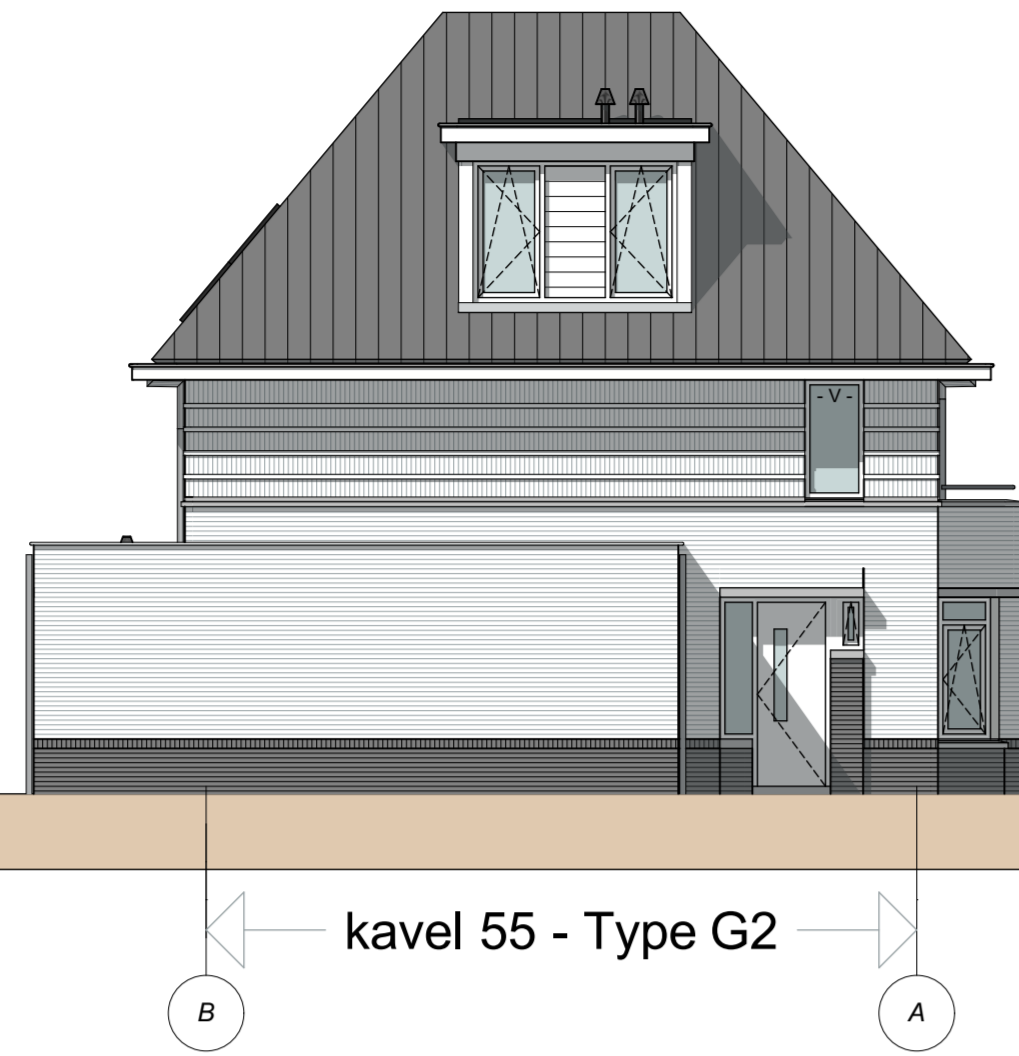


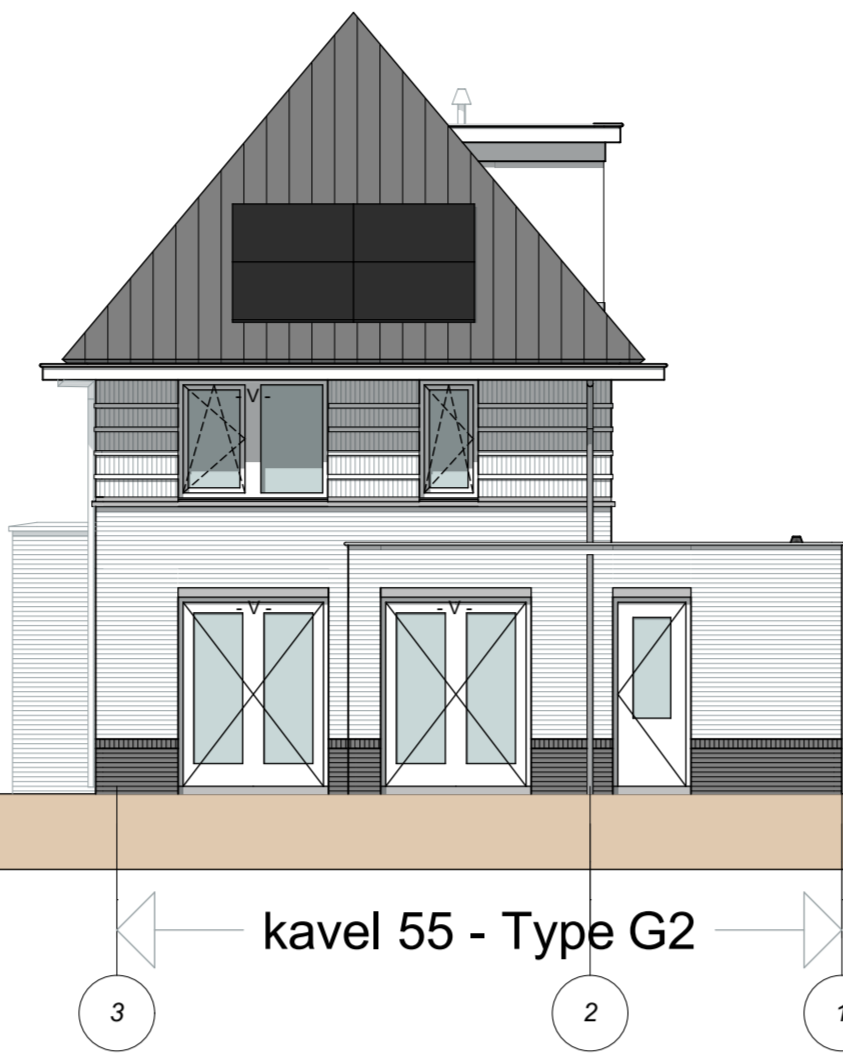
kavel 55 - Type G2

Voorgevel



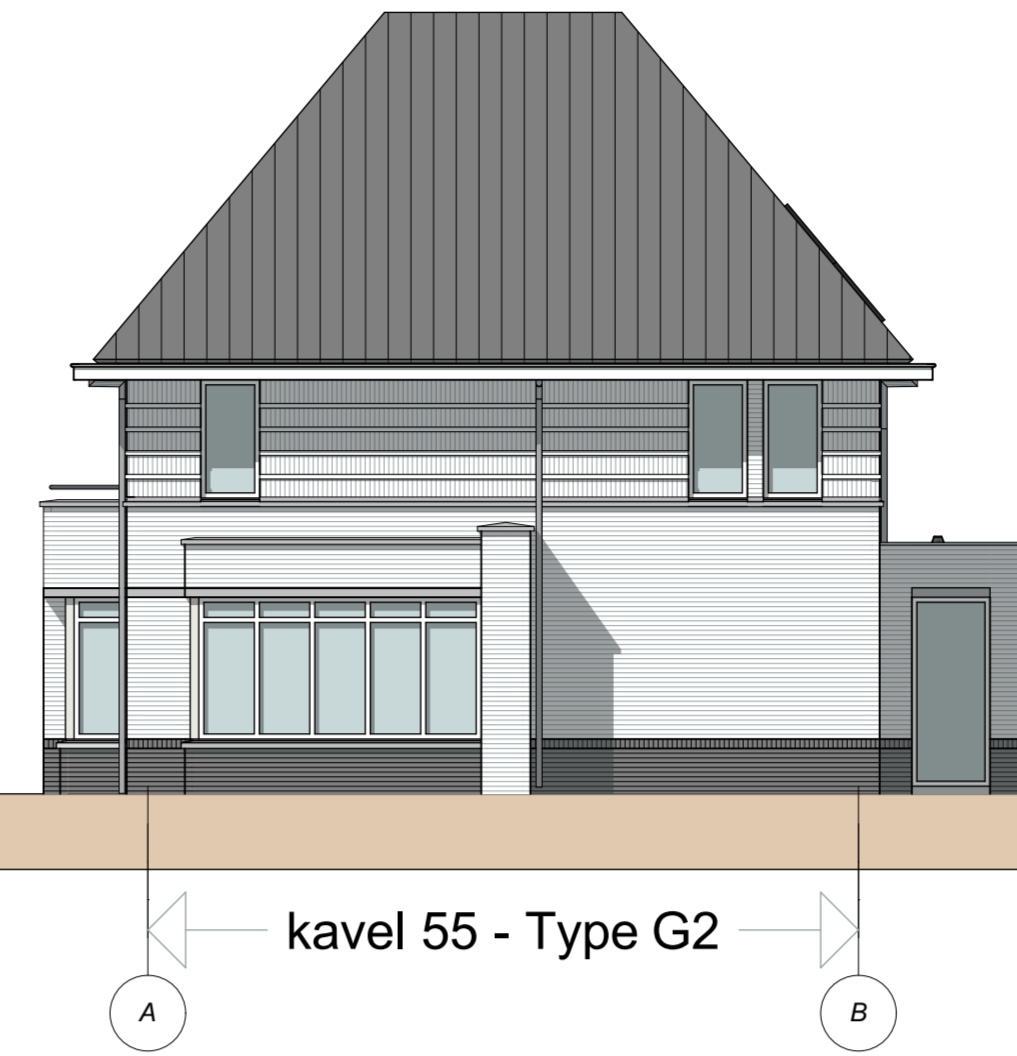
kavel 55 - Type G2

Linkergevel



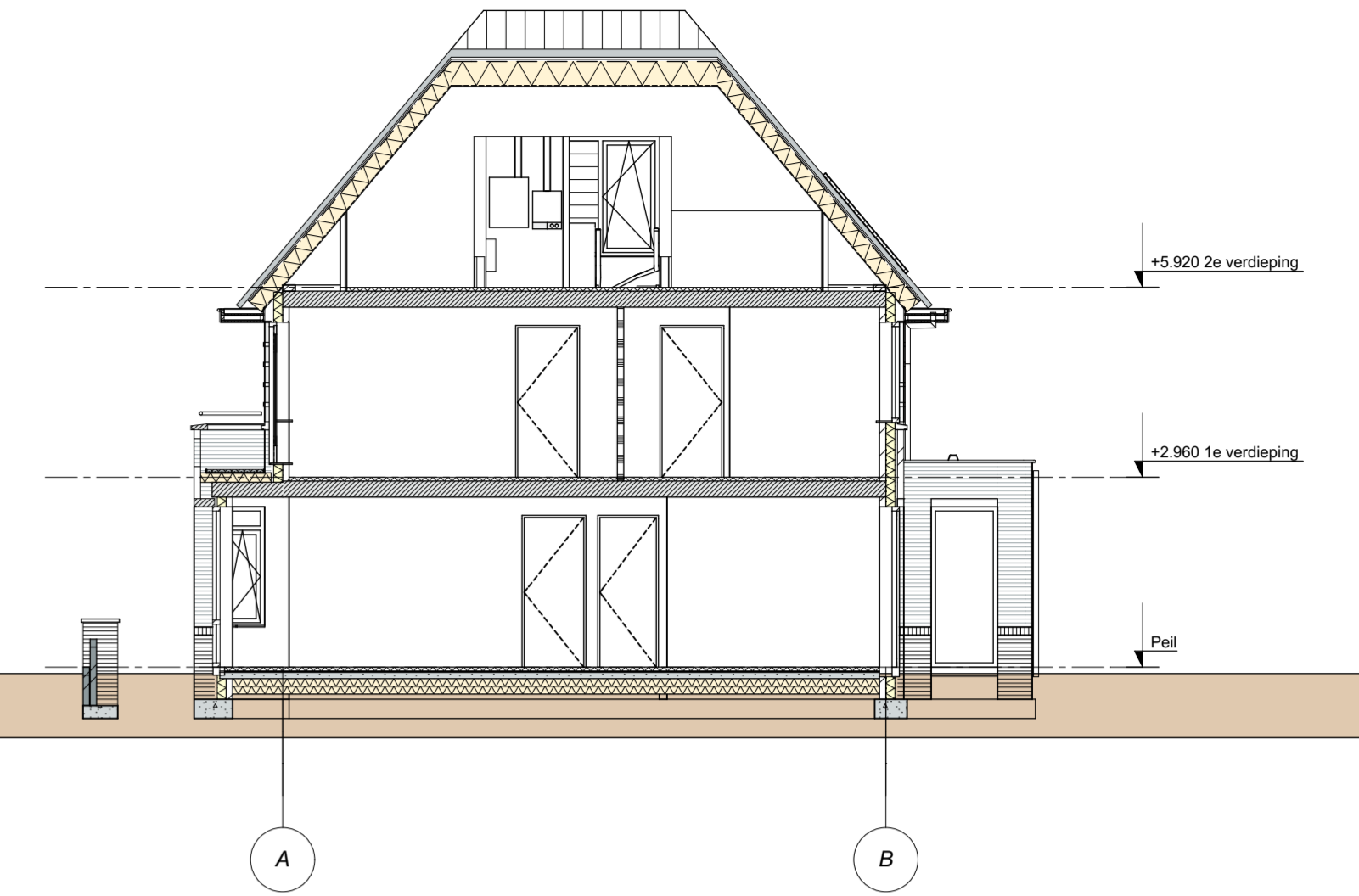
kavel 55 - Type G2

Achtergevel

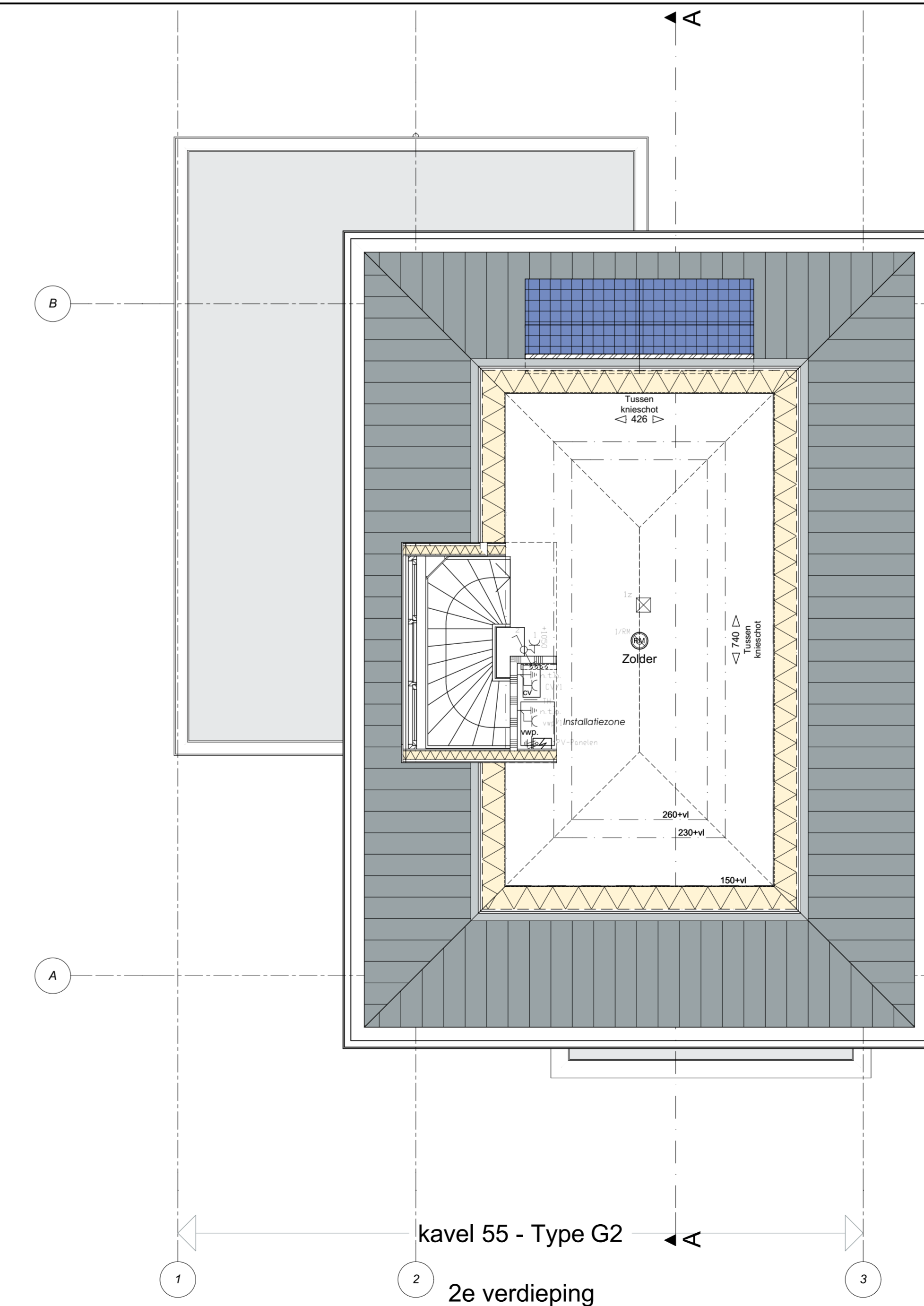
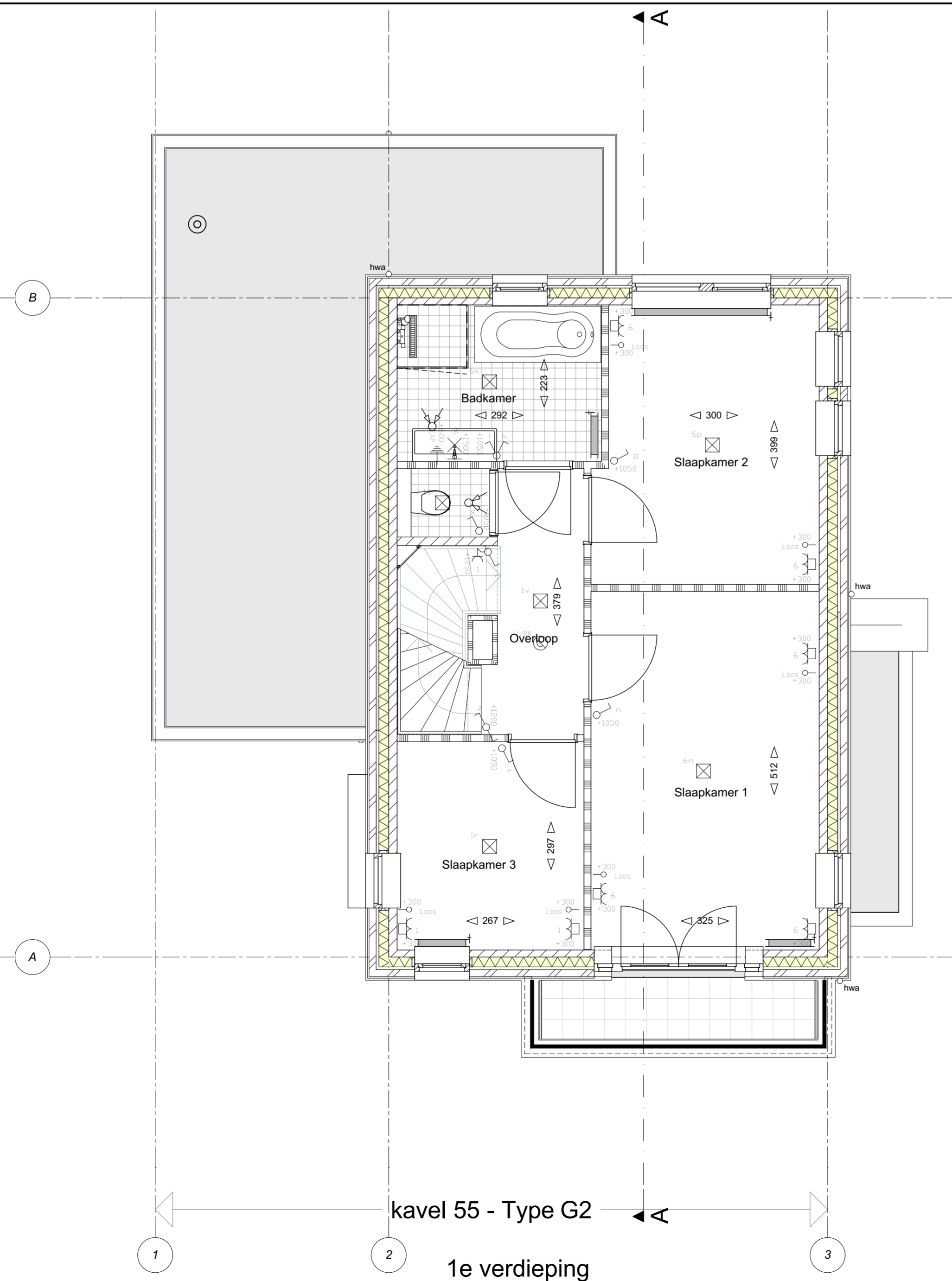
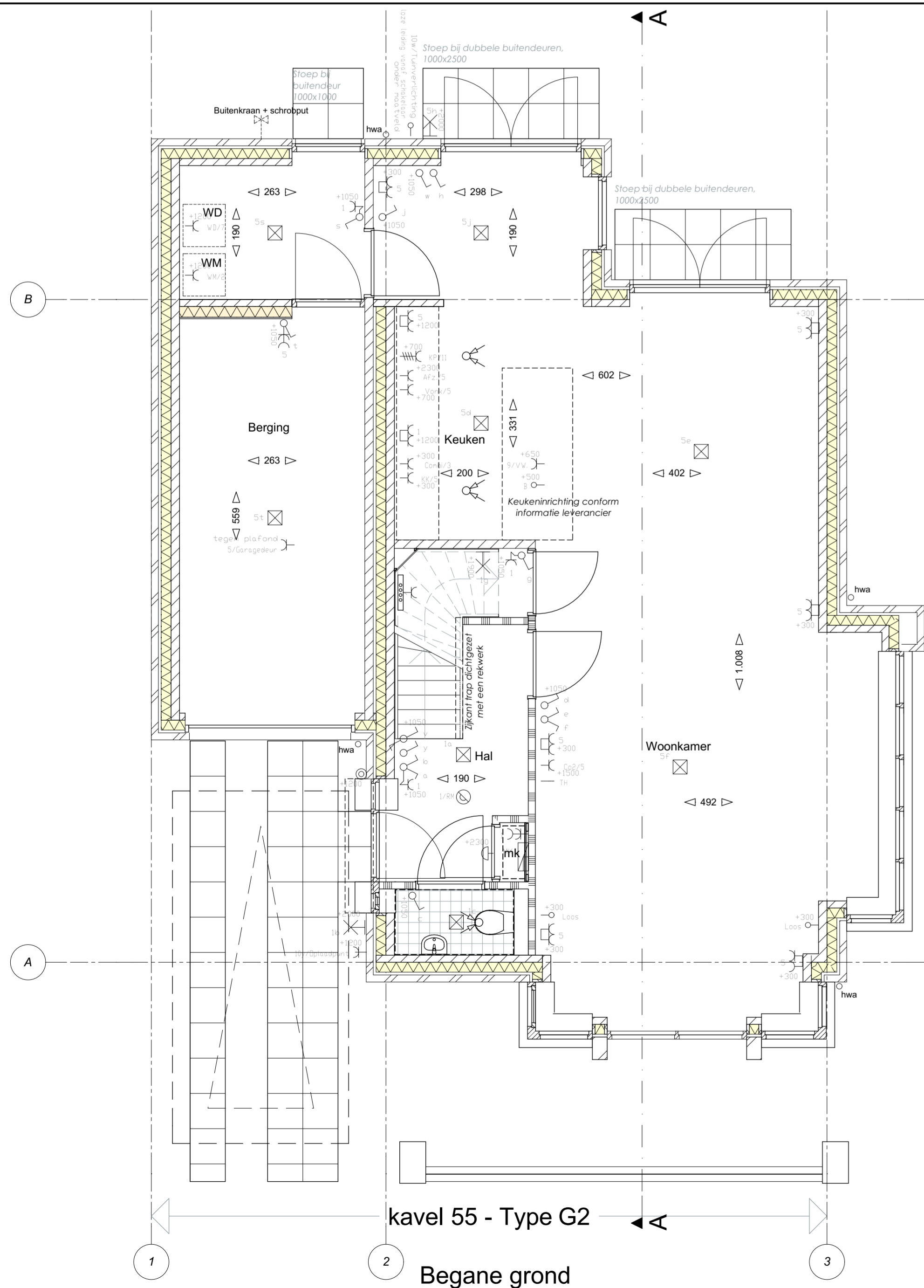


kavel 55 - Type G2

Rechtergevel



Doorsnede A



**Bouwkundig**

- 100-180-100/120 gevulsteen-spoor-isolatie kalkzandsteen
- 100mm schoon metaalwerk
- 100/120mm kalkzandsteen
- 70/100mm gebetst scheidingwand
- tegelwerk vloer

- cv centrale verwarmings unit
- vwp Ventilatie warmtepomp
- mv unit
- radiator
- wtm/ wd opstelplaats wasmachine en wasdroger
- omvormer
- ventilatie rooster
- mv afzuigpunt
- ventilatie rooster
- ventdeur
- heet water afvoer
- wdbto 60min.
- Buitenkraan + schroepjut

**Installaties**

**ROOKGASAFVOER + BELUCHTING**  
 ontlichting/beluchting afdeling volgens NEN 2757 volgens capaciteitsberekening en tekening(en) installateur

**RIJLING**  
 sinterklaar conform NEN 2216 en NPR 3216 volgens capaciteitsberekening en tekening(en) installateur aan te sluiten op uitlopers van het gemeentefonds volgens plaatselijk voorschriften

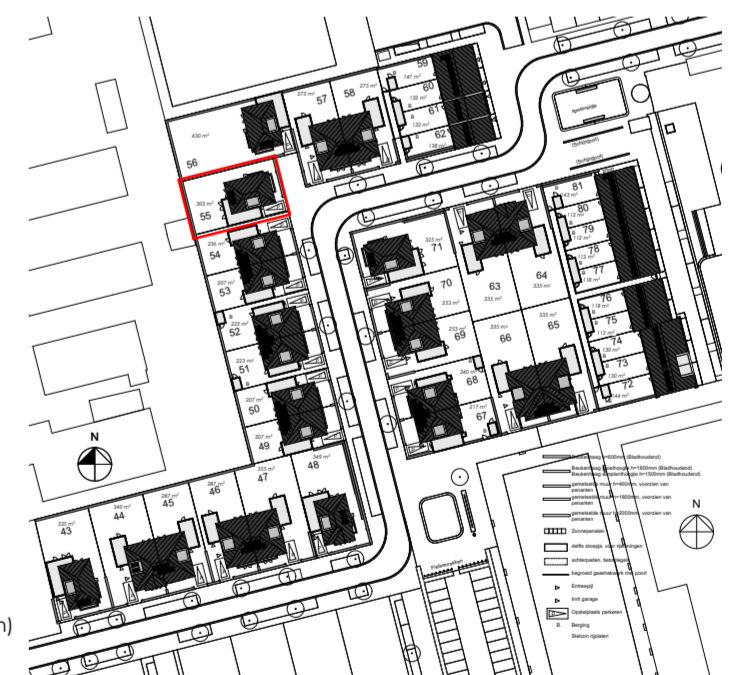
**VENTILATIE**  
 mechanisch afvoersysteem en natuurlijk toevoer conform NEN 1087 en NPR 1088 volgens capaciteitsberekening en tekening(en) installateur

**Renvoor: Afkortingen**

- KK Koelkast
- B Boller
- VW Voetwasmachine
- KP Kookplaat
- Atz Afzuigkap
- CV CV/Ketel
- MV Mechanische ventilatie
- TH Thermostaat
- WM Wasmachine
- WD Wasdroger

**Renvoor: Installatie**

- Wasschakelaar
- Enkelpolige Schakelaar
- Serie Schakelaar
- Schakelaar gecombineerd met WCD (2 inbouwdozen)
- Enkele wandcontactdoos
- Dubbele wandcontactdoos (duoadoos)
- Perilex wandcontactdoos
- Inbouwdoos met 230V asp - mechanische ventilatie
- Bedrade thermostaat leiding (4x0.8)
- Telefoon aansluiting
- Centrale antenne installatie aansluiting
- Loze leiding i.b.v. Telefoon / Centrale antenne / Data
- Centrale aardpunt badkamer met: -Aardst. - Waterleiding, - Verwarming
- Beldrukker
- Zoemer
- Wand lichtpunt
- Plafond lichtpunt
- Roommelder
- Verdeelmethode
- Verlichtingsarmatuur
- Gevelarmatuur met schermchakelaar
- Verlichtingsarmatuur
- Gevelarmatuur
- Inbouwdoos voor pv panelen



**VFO**

VFO Architects | Urban design by  
 For architectural design  
 Interior | product design  
 Urbanism and planning  
 Architectural advisory

Werknummer: **2015211.1**  
 Project: **Fase II, KVL te Oosterwijk, BPD**

Tekeningnummer: VT055  
 Oorschrift: Kavel 55 - Vrijstaande villa L

Fase: Verkoop  
 Status: DEFINITIEF

Schaal: 1:50, 1:100  
 Opmerking: -

Datum: dinsdag 10 mei 2016

VFO ARCHITECTS | URBAN DESIGN | TEL: (+31) 46 269 37 00  
 Gouda Berg 18C | 3611 UK Breda  
 info@vfo.nl | www.vfo.nl